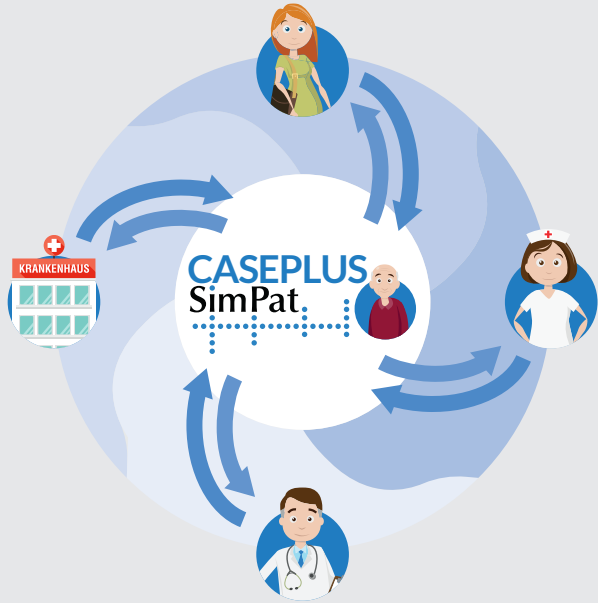




CASEPLUS-SimPat



EU-DSGVO konform

Das System CASEPLUS-SimPat wurde nach den neuesten Datenschutzrichtlinien konzipiert.

Systemunabhängig

Auf die webbasierte Plattform CASEPLUS-SimPat können Sie über jeden aktuellen Webbrowser (Microsoft Edge, Internet Explorer, Firefox, Chrome, Safari) zugreifen. Die Nutzung ist also jederzeit von Ihrem Smartphone, Tablet oder Computer aus möglich.



Support-Kontakt

So erreichen Sie uns:

Mo – Do	08.00 – 18.00 Uhr
Fr	08.00 – 16.00 Uhr

Telefon	0531 - 702201-94
Fax	0531 - 702201-65

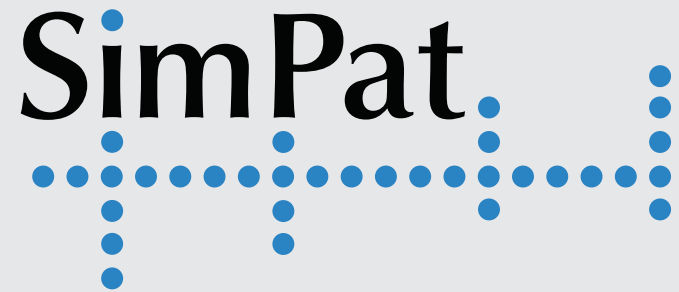
E-Mail	support.simpat@symeda.de
--------	--------------------------



AGAPLESION ELISABETHENSTIFT gemeinnützige GmbH

Landgraf-Georg-Str. 100
64287 Darmstadt

Geschäftsführer: Jens Becker
Registergericht: Darmstadt
Registernummer: HRB 6100
**Umsatzsteuer-Identifikationsnummer gemäß §27a
 Umsatzsteuergesetz:** DE-167522587

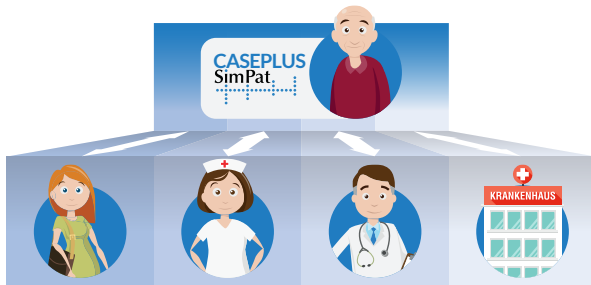


IT-gestütztes Fallmanagement für multimorbide Patienten mit Demenz

**Der Behandlungsprozess
Ihres demenzkranken
Angehörigen**



CASEPLUS-SimPat



Es ist unser Anliegen, eine optimale Versorgung der betroffenen Patienten zu gewährleisten.

Unser Ziel im Projekt SimPat ist daher die Vernetzung aller Personen, die an der Versorgung von Demenzerkrankten beteiligt sind.

Das sind bspw. Pflegende, Ärzte und Angehörige.

Um dies zu leisten, stellt CASEPLUS-SimPat Ihnen, als Angehöriger, und allen beteiligten Akteuren wichtige Informationen für den Versorgungsprozess zur Verfügung.

Neben den wichtigen Informationen bietet Ihnen CASEPLUS-SimPat digitale Lerneinheiten, in denen Sie sich wichtiges Grundwissen zum Thema Demenz aneignen können.



Ihre Vorteile

- Informationen zu Ihrem demenzerkrankten Angehörigen befinden sich immer an einem Ort.
- Alle behandelnden Ärzte können sich in kurzer Zeit einen umfassenden Überblick verschaffen.
- Digitale Trainings zu allen relevanten Themen rund um die Demenz



Für Fragen

- Sprechen Sie mit Ihrem behandelnden Arzt.
- Weitere Informationen erhalten Sie auch auf unserer Webseite www.simpat-demenz.de
- Rufen Sie uns an (0531 - 702201-94) oder schreiben Sie uns (support.simpat@symeda.de).

Aus Gründen der besseren Lesbarkeit wird die männliche Sprachform verwendet. Sämtliche Personenbezeichnungen gelten gleichermaßen für Frauen, Männer und andere Geschlechter.



Wie nehme ich teil?

- Ein behandelnder Arzt, eine Pflegekraft oder ein Sozialarbeiter/Casemanager identifiziert Ihren Angehörigen als teilnahmeberechtigt.
- Vom zuständigen Arzt erhalten Sie eine PIN, für Ihren ersten Login.
- Gehen Sie auf www.simpat-demenz.de in den Bereich CASEPLUS-SimPat.
- Melden Sie sich unter Patienten und Angehörige mit der PIN an.
- Identifizieren Sie sich in CASEPLUS-SimPat mit der Krankenversicherungsnummer Ihres Angehörigen.



Projektpartner

